

TILLAGA AÐ DEILISKIPULAGI LÓÐAR VIÐ VALLARGÖTU (37), ÞINGEYRI

Fyrirhugað er að afmarka 3000 m² lóð við Vallarstræti á Þingeyri og er lóðin innan þéttbýlis Þingeyrar sbr. Aðalskipulag Ísafjarðar 2008-2020. Í aðalskipulaginu eru fjaran, tjaldsvæðið, Víkingasvæðið og íþróttasvæði Þingeyrar tilgreind sem hlutar af „stærri svæði“ með „landnotkun m.t.t. ferðaþjónustu í Ísafjarðarbæ“. Áhersla er lögð í aðalskipulaginu á útivistarmöguleika tiltekinna svæða sem tengjast s.s. fjörusvæði, tjaldsvæði og Víkingasvæði.

Svæði það sem lóðin verður á, er skilgreint sem ÚTIVISTARSVÆÐI, og samkvæmt stefnu aðalskipulagsins er: *„Gert ráð fyrir þeirri mannvirkjagerð og umhverfisfrágangi sem nýting svæðisins kallar á. Auka má þjónustu, þar sem við á. Huga ber sérstaklega að nálægð við íbúðarbyggð við skipulag og framkvæmdir.“*

Ekki er í gildi deiliskipulag fyrir svæðið. Svæðið sem um ræðir hefur verið í órækt og ekki nýtt til neins. Markmiðið með deiliskipulagstillögunni er að auka aðdráttarafi svæðisins og stuðla að og auka útivistargildi þess, með gerð „áfanga-“, „ferðamanna-“ og „upplifunarstaða“.

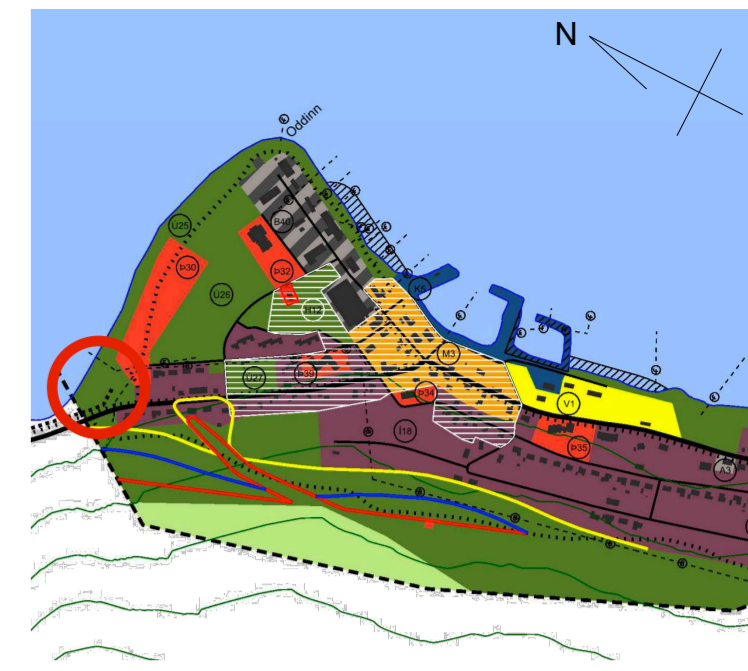
Gert er ráð fyrir að reisa „Sólsetrið“, listaverk sem verður í eðli sínu sérstakt að því leyti, að vera „mannengur skúlptúr“ og „íveru- og upplifunarstaður“. Verkið, sem verður að hámarki 600 m² með 6 m hámarkshæð, verður opið öllum almenningi, í þeim tilgangi að tengja við og njóta náttúru staðarins, landi, fjöru, hafi og sóli og samspieli þessara þátta. „Sólsetrið“ mun jafnframt ramma inn sólarlagið í Dyrafirði auk þess að varpa á skjá, í rauntíma, myndskjöðum frá sólsetri á 24 öðrum stöðum í heiminum. Nýtingarhlutfall lóðarinnar verður 0,2.

Vandað verður til við gerð verksins með hliðsjón af staðhættum og staðaranda og tekið tillit til nærumhverfisins sbr. stefnu í aðalskipulaginu: „Gert er ráð fyrir . . . við skipulag og framkvæmdir“.

Umhverfisáhrif teljast frekar jákvæð. Verkið mun draga fram einkenni í umhverfinu, er í góðum tengslum við gönguleiðir og mun efla útivist á svæðinu.

Kvóð er sett á lóðina um að einungis megi reisa þar „mannengan skúlptúr“ sem verður opin almenningi og hefti hvorki ferðir almennings um lóð eða fjöru. Vandað verði til alls frágangs, sem verði til fyrirmyndar m.t.t. umhverfis.

Gert er ráð fyrir að bílastæði og salernisaðstaða, sem fyrir eru á svæðinu og þjóna ma. víkingarsvæðinu, muni einnig þjóna þessu svæði. Ekki er vitað um neinar minjar á svæðinu, en deiliskipulagstillagan verður send Minjastofnun Íslands til umsagnar. Ítarlegri málsetningar munu koma fram á lóðarblaði.



AÐALSKIPULAG ÞINGEYRAR 2008-2020

- Deiliskipulagsmörk
- 3000m² Afmörkun lóðar og stærð
- Byggingareitur
- Byggingar
- Götur
- Strandlína
- Veghelgunarsvæði
- Útrásarlögn

Deiliskipulag þetta sem fengið hefur meðferð í samræmi við 41 gr. skipulagslaga nr. 123/2010 var samþykkt

í _____ þann _____ 20__

og

í _____ þann _____ 20__

Tillagan var auglýst frá _____ 20__

með athugasemdarfesti til _____ 20__

Auglýsing um gildistöku deiliskipulagsins var birt í B-deild

Stjórnartíðinda þann _____ 20__

Tillaga að deiliskipulagi lóðar við Vallargötu (37), Þingeyri

ÍSAFJARÐARBÆR
Framkvæmda- og rekstrarsvið
STJÓRNSYSLUHÚSINU

VERKHLUTI:
DEILISKIPULAG

PK ARKITEKTAR

Brautarholt 4, Reykjavík 105
Kt.680504-2880
Sími: 551 8050
Net: pk@pk.is www.pk.is
Pálmar Kristmundsson Arkitekt FAÍ.

VERK NR.: 20SOL01

DAGS.: 28.07.2020

MKV.: 1:1000 (A2)

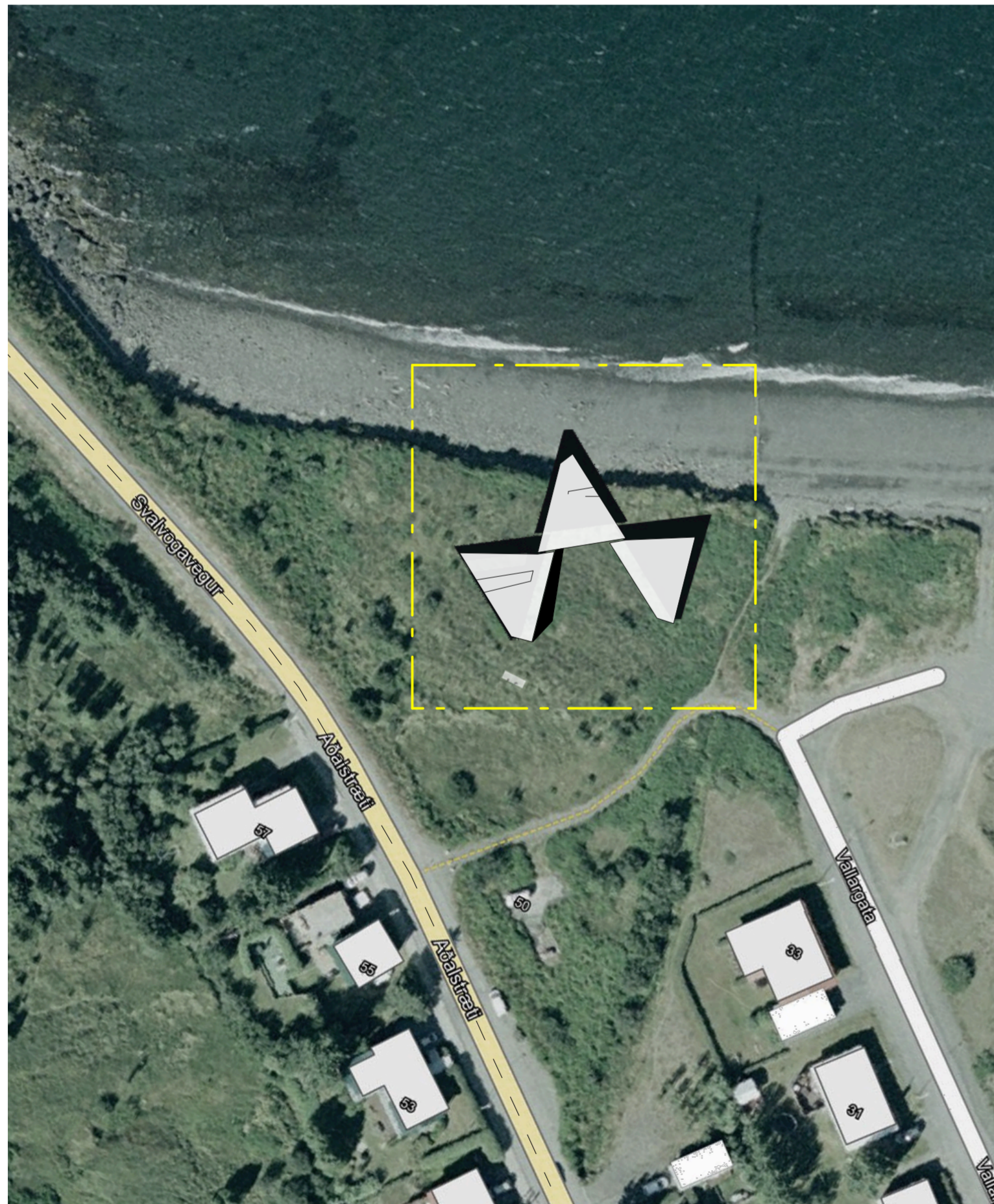
HANNAD: PK

TEIKNAD: PK

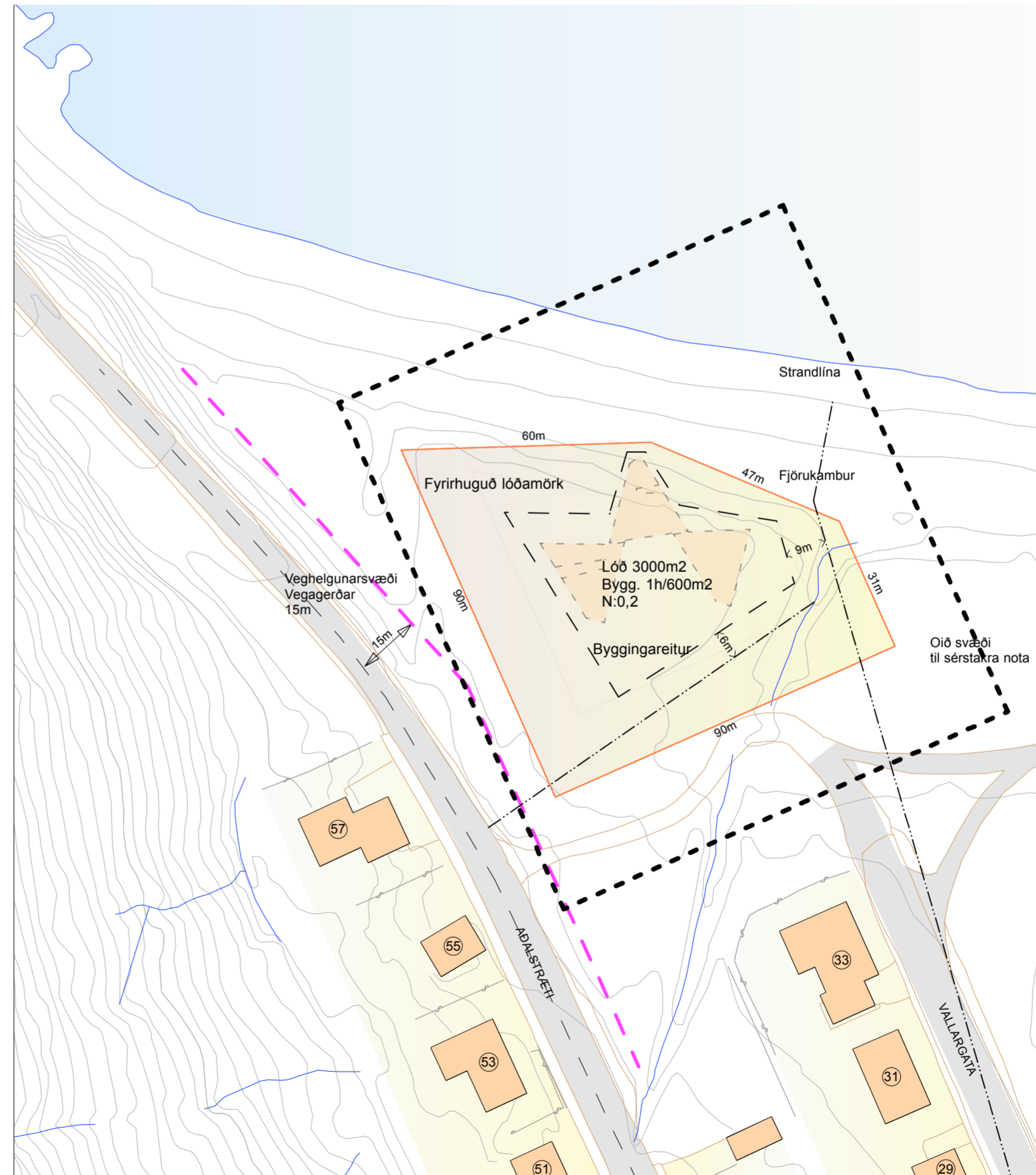
Teikning Breyting

20-SOL-1.01

- 1



SKÝRINGARUPPDRAÐUR - LOFTMYND (sýnir mögulega útfærslu)



SKIPULAGSUPPDRAÐUR - LÓÐ VIÐ VALLARGÖTU (37) Þingeyri

MKV. 1 : 500

Uppfærsla 1: 15.10.21
Byggingarreitir minkaður og útrásarlögn sett inn eftirr insenda thugasemd. Hámarkshæð sett 6m.